

BRIERE Léo
HAPKA Sacha
KUTZNER Maurane
SEYS Gwendal

Shiranui par Cointreau

Shooting Campagne Publicitaire

Introduction

Cointreau est une marque de liqueur, un spiritueux à base d'écorces d'oranges douces et amères, et plus spécifiquement une liqueur triple sèche. Créée à Angers en 1849 par Édouard Cointreau, cette marque ne se limite pas à sa portée nationale. En effet, elle réalise aujourd'hui, 90% de son chiffre d'affaires à l'étranger.

À l'occasion de sa collaboration avec la région de Kumanoto au Japon, la marque souhaite réaffirmer sa stratégie dite de « valeur » en visant le haut, voire le très haut de gamme. Ainsi, afin de promouvoir sa nouvelle recette à base d'oranges sumo, nous avons réalisé un shooting photo pour la nouvelle campagne publicitaire de Cointreau.

Préparation

Moodboard de l'existant



Nous avons dans un premier temps recherché les campagnes publicitaires Cointreau existantes, ainsi que les différents shootings photos que la marque a réalisés.

Nous remarquons donc un univers principalement coloré, et festif, avec des photos non seulement de la bouteille de Cointreau, mais également des verres avec des cocktails.

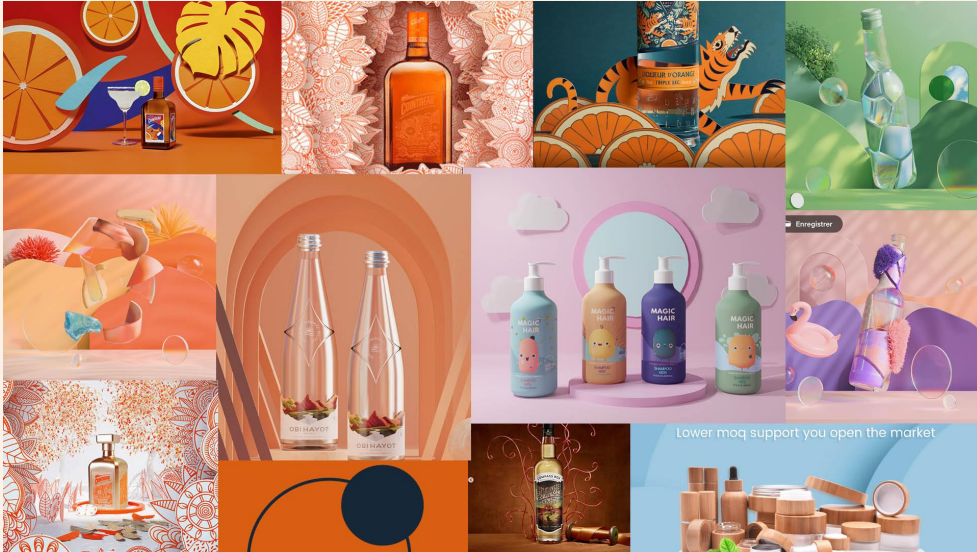
Moodboard idée 1



La première idée que nous avons explorée, est une piste plus minimaliste que ce dont Cointreau a l'habitude .

Avec cette piste, nous pouvons mettre en exergue le côté luxueux que nous voulons donner au produit. Aussi, la bouteille est surélevée à l'aide d'un présentoir, et davantage mise en valeur.

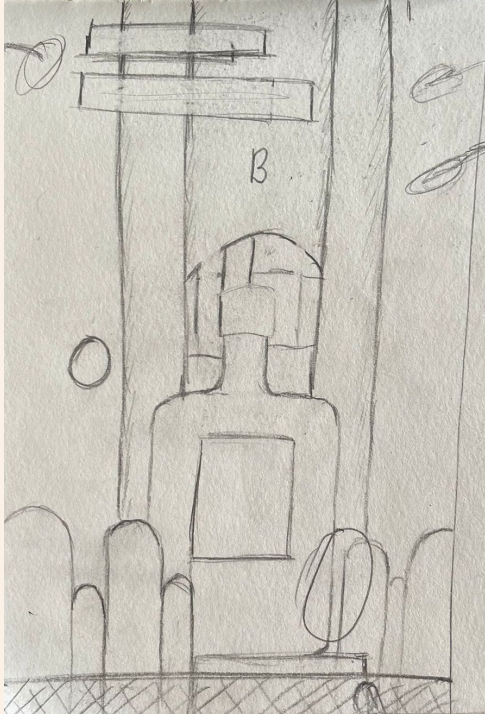
Moodboard idée 2



La seconde idée est centrée sur le principe du paper cut, ce système nous permet d'ajouter de la profondeur à la photo.

Cela a également un côté très japonisant car il nous rappelle la technique de l'origami qui est basée sur le pliage du papier.

Croquis



Nous avons décidé de réaliser notre shooting publicitaire en suivant la seconde idée (paper cut), tout en gardant tout de même le principe du présentoir que l'on retrouve dans le moodboard de l'idée 1.

Nous avons donc réalisé un croquis afin de réfléchir en amont à la disposition des différents éléments qui composeront l'image.

**SHIRARANI
BY COINTREAU**



L'ABUS D'ALCOOL EST DANGEREUX POUR LA SANTÉ, À CONSOMMER AVEC MODÉRATION

Maquette

Afin d'avoir une idée plus précise de notre composition, nous avons réalisé cette maquette sur Illustrator.

Avant le shooting

Avant le shooting final, nous avons pris des photos avec nos téléphones portables pour définir le set up, gagner du temps et être plus efficaces au moment du shooting final.

Nous avons exploré plusieurs pistes en plaçant les éléments différemment même si notre idée principale restait la même.



Le setup



**Shooting
photo**



Résultat Final



Après avoir modifié les contrastes et la luminosité, nous avons rajouté une étiquette pour le nom de notre produit, étiquette qui fait écho au système de couches que l'on remarque en arrière plan.

Nous avons fait le choix d'une police au style occidental pour "par cointreau" afin de rappeler l'origine de la marque.

Quant au mot "Shiranui", la police utilisée est davantage typée asiatique.

Enfin, pour des raisons légales, nous avons rajouté un bandeau en bas d'affiche pour alerter le public à la consommation d'alcool.



SHIRANUI
PAR COINTREAU®



L'ABUS D'ALCOOL EST DANGEREUX POUR LA SANTÉ